

CAE • FEM • Projektierung

Dienstleistungen und Projektierung von der Formteilentwicklung bis zur Werkzeugeinführung

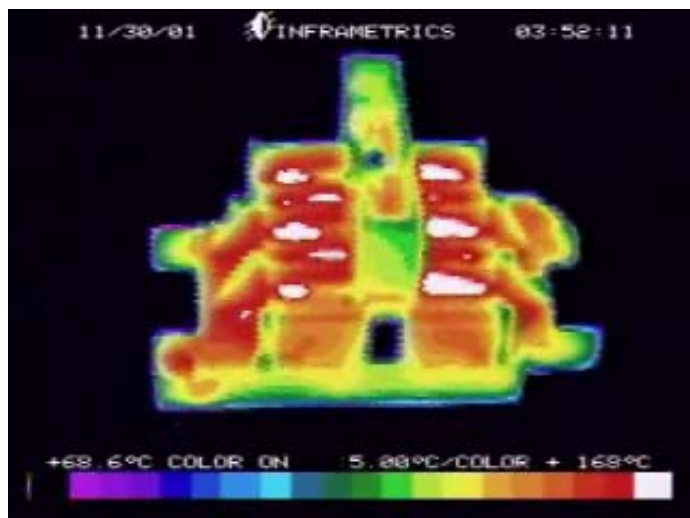
Die ISK[®] GmbH unterstützt ihre Kunden punktuell durch einzelne Dienstleistungen, übernimmt auf Wunsch jedoch auch die gesamte Planung und Begleitung von Projekten. Dazu gehört die Bauteil- und Werkzeugauslegung unter Einbeziehung aktueller CAE Tools, die Erstellung von Pflichtenheften, die Anfrage und Begleitung von Partnern und Zulieferern bei Konstruktion und Werkzeugbau, Einführung des Werkzeugs in die Serienfertigung sowie das gesamte Projektmanagement - alles aus einer Hand.

Betreuung bei der Entwicklung von Spritzgießwerkzeugen

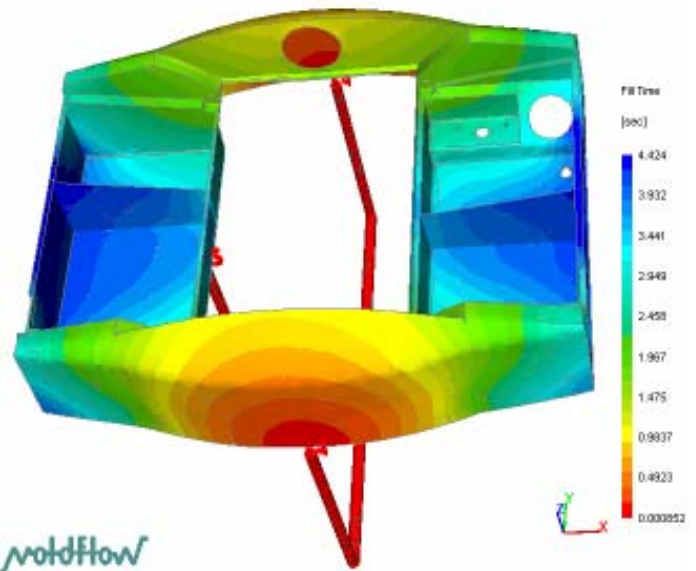
- Projektierung
- Beratung und Koordination
- Begutachtung
- Werkzeug- / Artikel-FMEA

Rheologische Werkzeugauslegung

- Anzahl und Lage der Anschnitte
- Heiß- / Kaltkanalbalancierung
- Optimierung der Formfüllung
- Bindenähte / Luft einschüsse
- Schmelzebelastung
- Druckbedarfsrechnung
- Anguss- und Anschnittdimensionierung



Thermografieaufnahme eines Formteils



Füllsimulation eines Spiegelschrank-Gehäuses - Sieper Werke GmbH

Thermische Werkzeugauslegung

- Bilanzraumverfahren
- Kühlzeitermittlung und -optimierung
- Rechnerische Ermittlung von Temperaturfeldern
- Optimierung der Temperierung und Schwachstellenanalyse
- Thermografie (IR-Wärmebildkamera)
- Innovative Werkzeugtemperierung

FEM Berechnungen

- Festigkeitsberechnung
- Optimierung der Formteilgeometrie
- Simulation verschiedener Szenarien in der frühen Entwicklungsphase
- Nachweis der geforderten Formteileigenschaften

Kontakt • Beratung und Vertrieb

Iserlohner Kunststoff-Technologie GmbH
Max-Planck-Str. 5c
D-58638 Iserlohn
www.isk-iserlohn.de

Tel. +49 (0)2371 / 1537 - 0
Fax +49 (0)2371 / 1537 - 11

Dipl.-Ing. Roger Görlitz
roger.goerlitz@isk-iserlohn.de
Tel. +49 (0)2371 / 1537 - 15