

## — CAE • FEM • Werkzeugoptimierung + Betreuung

### Betreuung bei der Entwicklung von Spritzgießwerkzeugen

- Projektierung
- Beratung und Koordination
- Begutachtung
- Werkzeug-/Artikel-FMEA

### Werkzeugauslegung/ Optimierung CAE mit PCMOLD® und MOLDFLOW™

#### Rheologische Werkzeugauslegung

- Anzahl/ Lage der Anschnitte
- Heiß-/ Kaltkanalbalancierung
- Optimierung der Formfüllung
- Bindenähte/ Luftsinschlüsse
- Schmelzebelastung
- Druckbedarfsrechnung
- Anguß-/ Anschnittdimensionierung

#### Thermische Werkzeugauslegung

- Bilanzraumverfahren mit Kühlzeitermittlung und -optimierung
- Rechnerische Ermittlung von 2-D und 3-D Temperaturfeldern
- Optimierung der Temperierung und Schwachstellenanalyse
- Thermographie
- Innovative Werkzeugtemperierung

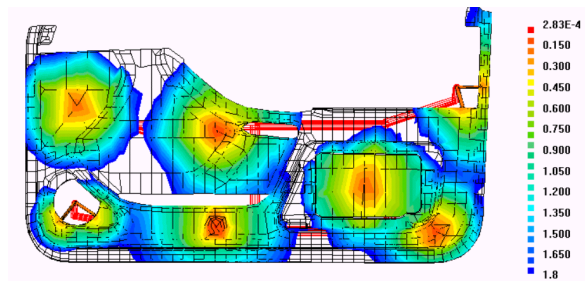
#### Mechanische Werkzeugauslegung

Berechnung von Biegung, Stauchung bzw. unzulässigen Verformungen/ Spaltweiten zur Vermeidung von z.B.

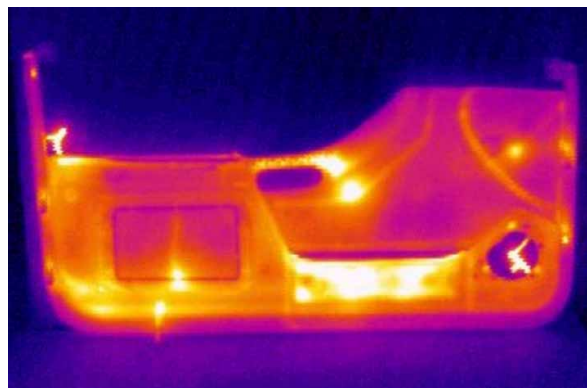
- Gratbildung
- Maßabweichungen
- Entformungsproblemen
- Werkzeugverschleiß



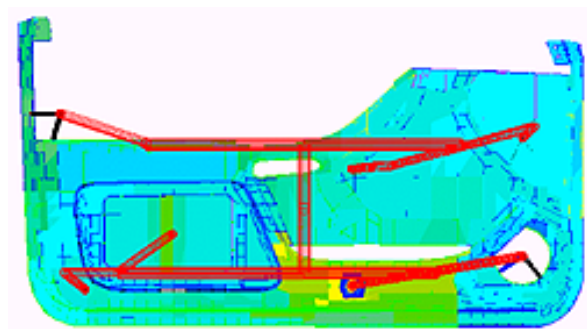
Teilfüllungen: Türseitenverkleidung /1/



Teilfüllungen: Moldflow™-Analyse



Temperaturverteilung mit Infrarotaufnahme /1/



Temperaturverteilung mit Moldflow™

/1/ Bildmaterial : GTT Wili Steinko GmbH, Nassau • www.gtt.de

#### Kontakt • Infos • Kosten • Datentransfer

ISK Iserlohner Kunststoff-Technologie GmbH  
Max-Planck-Str. 5c  
58638 Iserlohn

Tel. +49 2371 1537-0 • Fax +49 2371 1537-11

goerlitz@isk-iserlohn.de

1537- 15

andreas.kuerten@isk-iserlohn.de

1537- 14

[www.isk-iserlohn.de](http://www.isk-iserlohn.de)